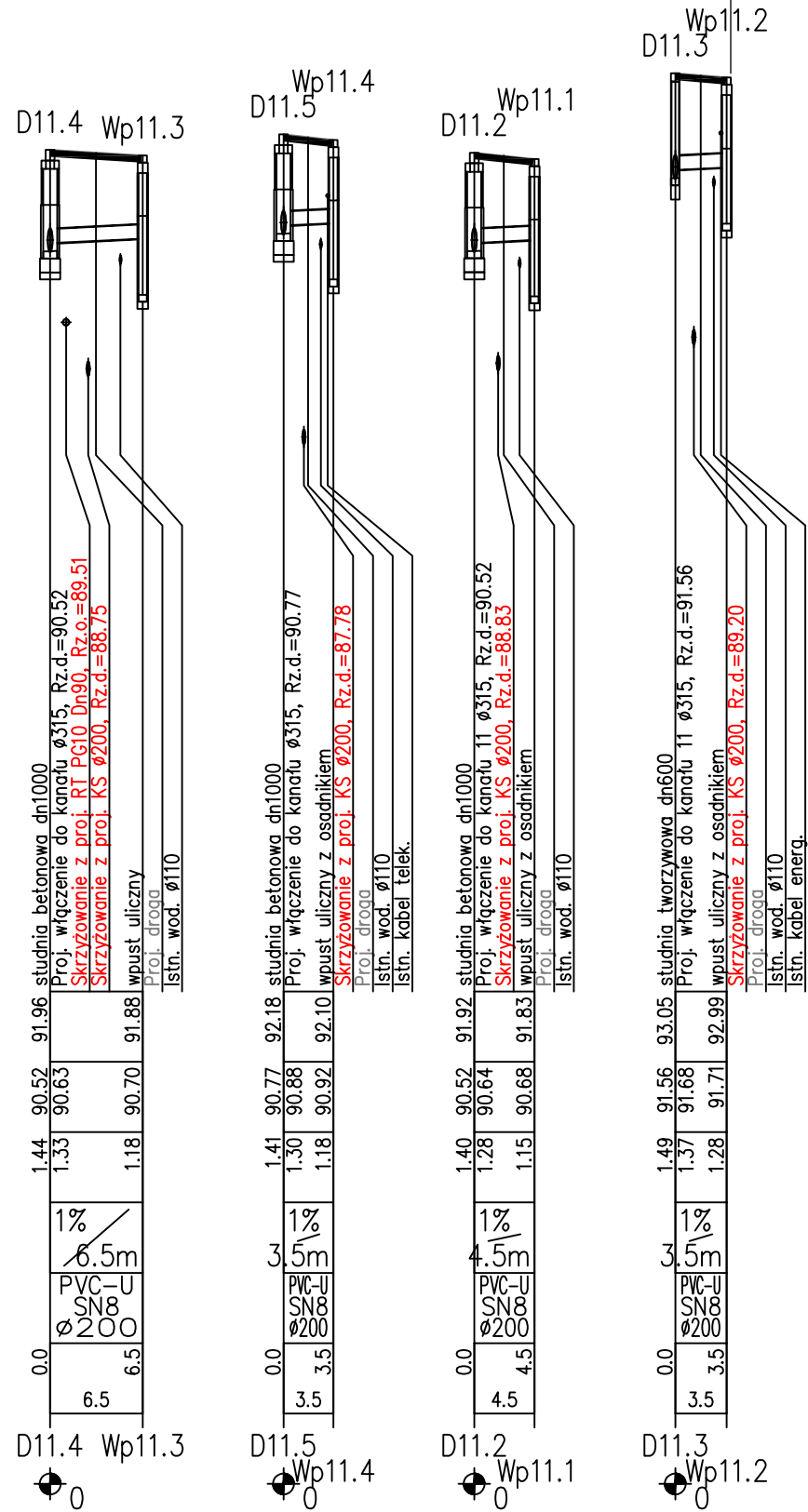
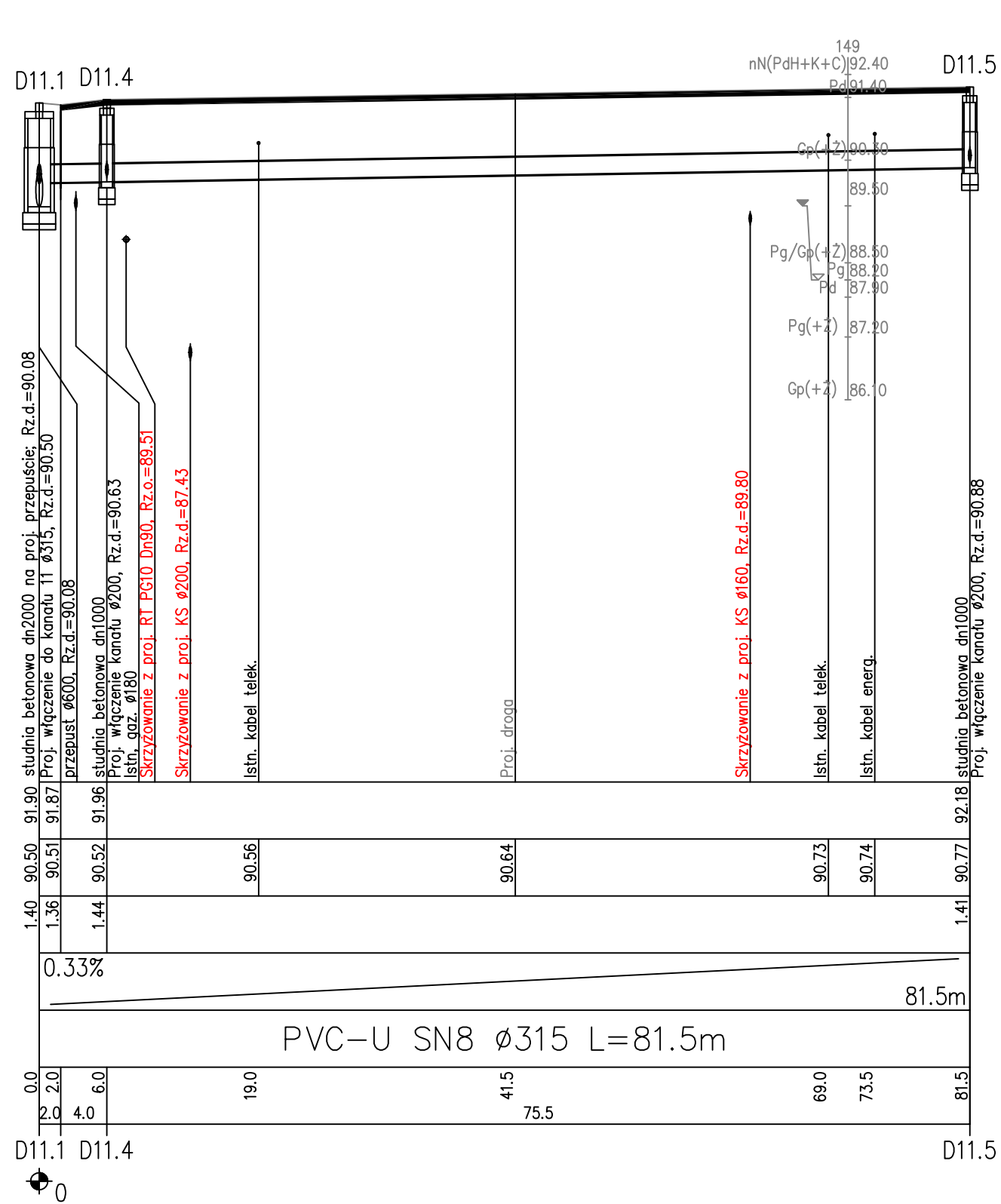
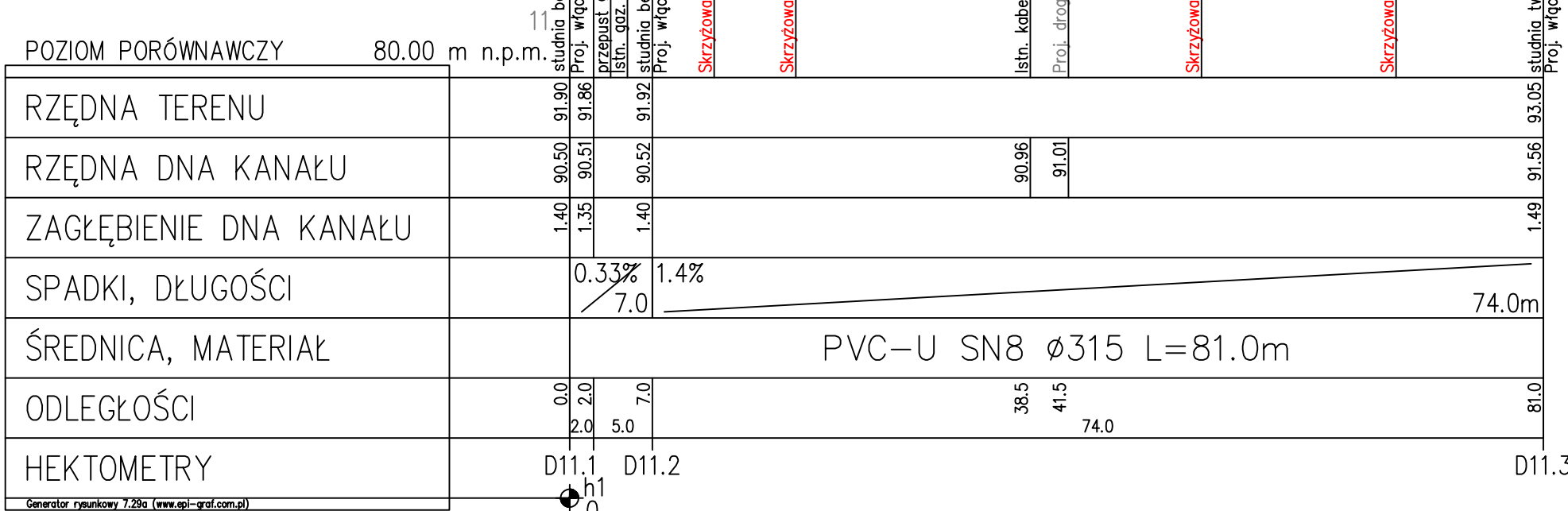
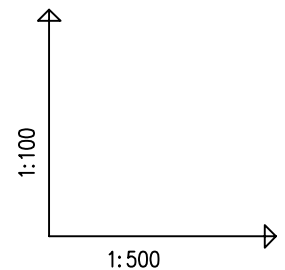




ul. Kwiatowa

Posadowienie rurociugu na podsypce z piasku średniego grubości 20cm zagęszczonej do $Is=0,98$ wg Proctor (PN-88/B-4481)

Zabezpieczenie wykopu metodą statycznego wciśnięcia grodzic stalowych z rozporami

Zabezpieczenie ścian pionowych wykopu boksem szalunkowym



Zadanie:				
Budowa kanalizacji sanitarnej i deszczowej oraz dróg dla miejscowości Gołczewo w Gminie Suchy Las - Etap IIB				
Biuro Projektowe:  BBF Sp. z o.o. ul. Dąbrowskiego 461 60-451 Poznań Tel. +48 61 665-93-12 Fax. +48 61 665-93-15 e-mail: biuro@bbf.pl NIP: 781-10-09-458 REGON: 008379341		Zamawiający:  Gmina Suchy Las ul. Szkolna 13 62-002 Suchy Las Tel. +48 61 892 62 50 Fax. +48 61 812 52 12 www: www.suchylas.pl NIP: 737-314-5-371 REGON: 631258508		
Autoryzacja:	Nazwisko:	Nr uprawnień:	Podpis:	Data:
Projektował:	inż. Zofia Lewandowska	39/83/Pw		12.2017
Opracował:	mgr inż. Damian Dyl			12.2017
Opracował:	mgr inż. Alicja Michalska			12.2017
Sprawdził:	mgr inż. Mariusz Kaczmarek	WKP/0174/POOS/15		12.2017
Projektował:	mgr inż. Henryk Nowacki	430/83/Pw		12.2017
Sprawdził:	mgr inż. Krzysztof Janiszewski	7131/192/P2002		12.2017
Stadium: PROJEKT BUDOWLANO-WYKONAWCZY				
Branża: Sieci wod-kan			Nr opracowania: -	
Nazwa rysunku: Profile podłużne projektowanej kanalizacji deszczowej w ul. Kwiatowej			Skala: 1:100/500 Nr rys. 2.10	